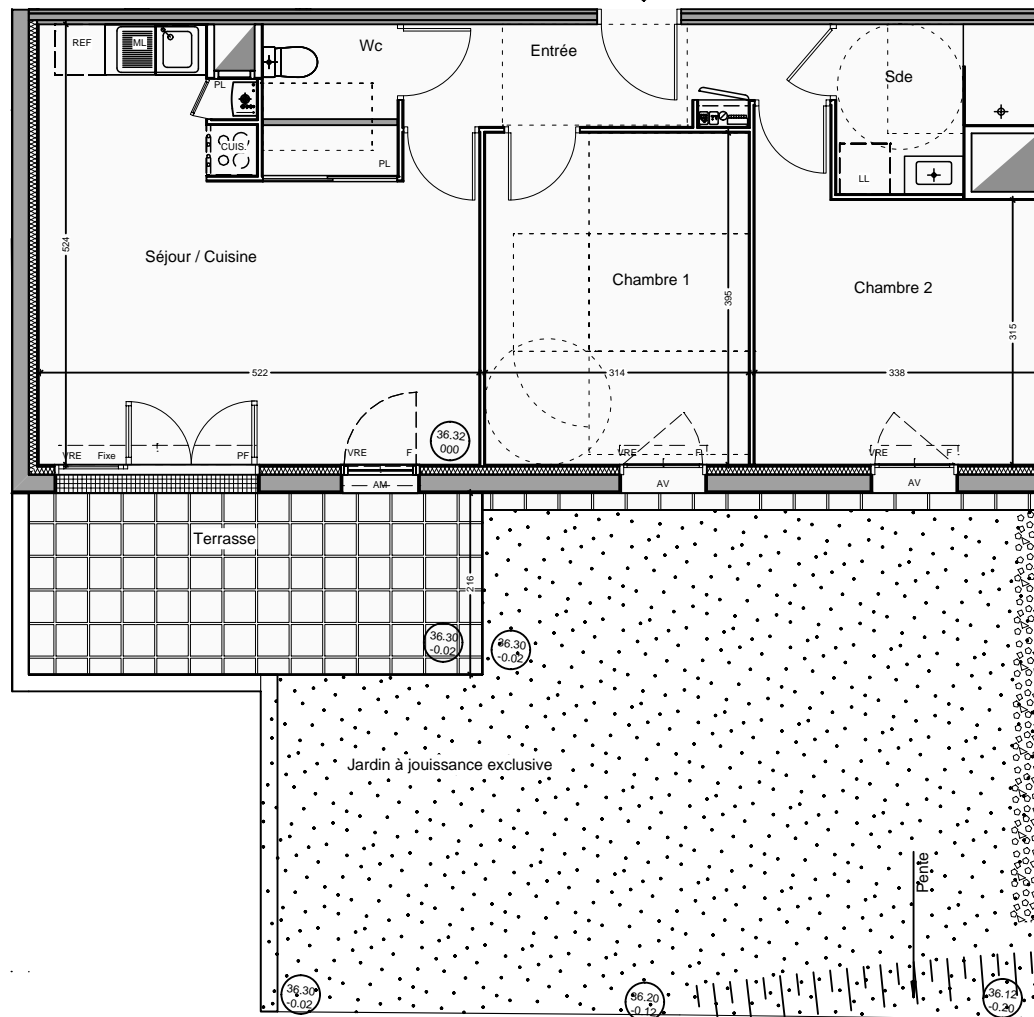


"L'Ø"

RUE DU CHÂTEAU D'EAU - LA CHAPELLE SUR ERDRE

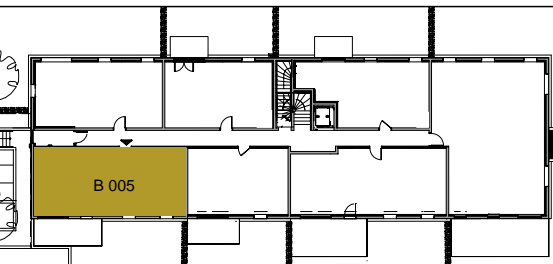


B 005



NIVEAU RDC

B 005 - T3



PIECE	SURFACE HABITABLE
Entrée	5,67 m ²
Séjour + Cuisine	23,48 m ²
Chambre 1	12,38 m ²
Chambre 2	11,66 m ²
Salle d'eau	4,11 m ²
Wc	1,81 m ²
TOTAL	59,11 m²
SURFACE ANNEXE	
Terrasse	11,68 m ²
Jardin à jouissance exclusive	62,15 m ²

PLAN DE VENTE

DATE : 04 Avril 2022

- Chaudière gaz à condensation
- ML Lave-linge ou lave-vaisselle
- F / PF Fenêtre / Porte-fenêtre
- AM / AV Allège maçonnée / Allège vitrée
- VR Volet roulant / VRE : Volet roulant électrique

- Gaine technique
- Faux plafond
- Cloison démontable
- Tableau général électrique
- Hauteur de seuil

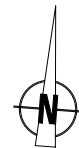
- HTS

0 1 2 3

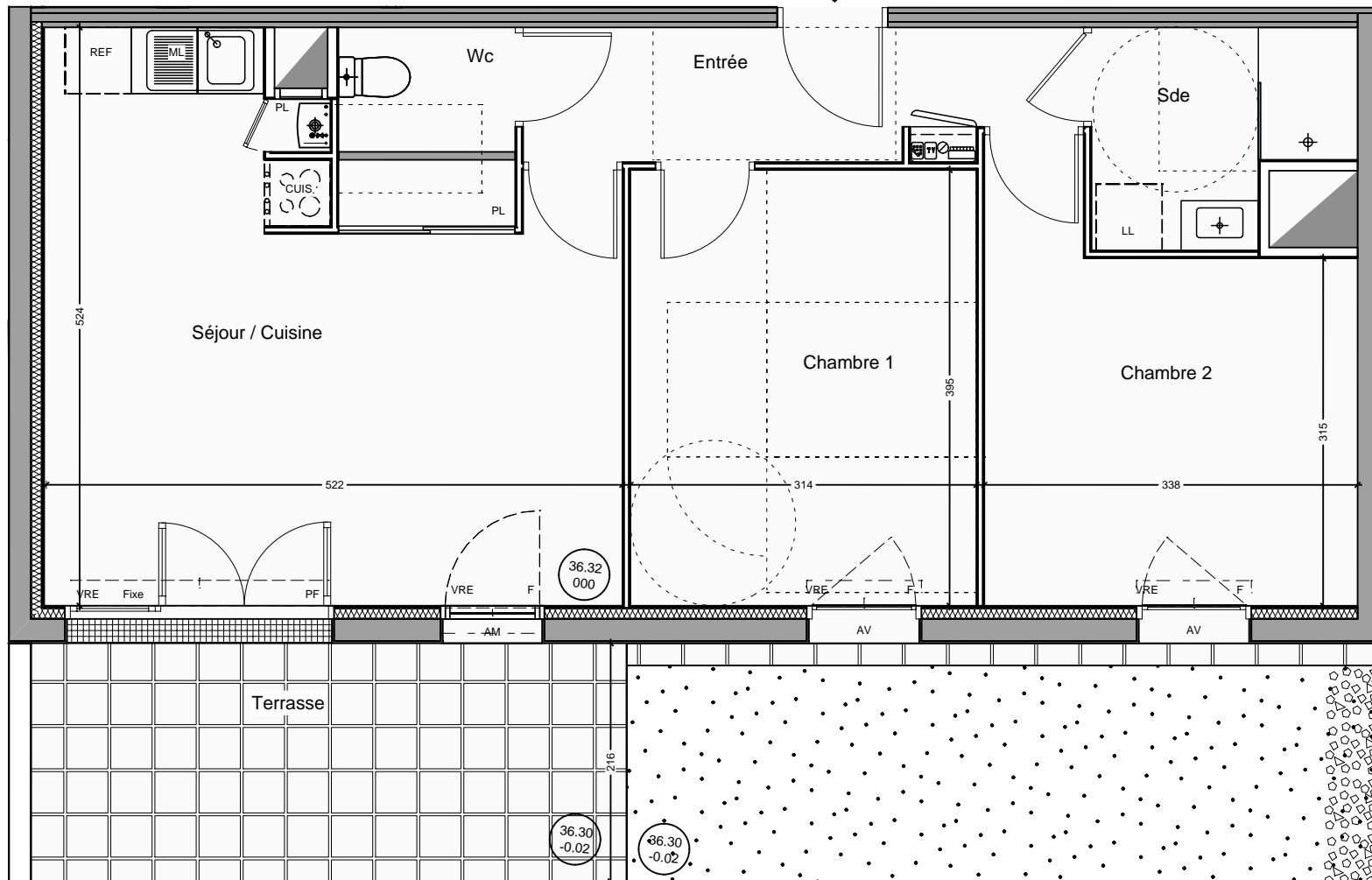
NOTA : Les côtes, surfaces et hauteurs indiquées peuvent varier légèrement en fonction des impératifs de construction.
Des modifications mineures de détails nécessaires pour des raisons d'ordre technique ou administratif pourront être apportées sur les plans.
La surface des placards est incluse dans celle des pièces attenantes.

"L'Ø"

RUE DU CHÂTEAU D'EAU - LA CHAPELLE SUR ERDRE

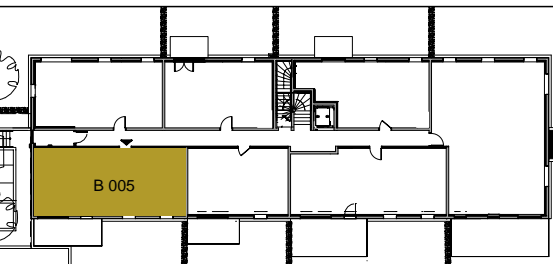


B 005



NIVEAU RDC

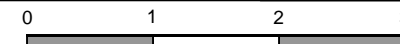
B 005 - T3



PIECE	SURFACE HABITABLE
Entrée	5,67 m ²
Séjour + Cuisine	23,48 m ²
Chambre 1	12,38 m ²
Chambre 2	11,66 m ²
Salle d'eau	4,11 m ²
Wc	1,81 m ²
TOTAL	59,11 m²

SURFACE ANNEXE	
Terrasse	11,68 m ²
Jardin à jouissance exclusive	74,13 m ²

PLAN DE VENTE



- Chaudière gaz à condensation
- ML Lave-linge ou lave-vaisselle
- F / PF Fenêtre / Porte-fenêtre
- AM / AV Allège maçonnée / Allège vitrée
- VR Volet roulant / VRE : Volet roulant électrique

- Gaine technique
- Faux plafond
- Cloison démontable
- Tableau général électrique
- Hauteur de seuil

- HTS

NOTA : Les côtes, surfaces et hauteurs indiquées peuvent varier légèrement en fonction des impératifs de construction.
Des modifications mineures de détails nécessaires pour des raisons d'ordre technique ou administratif pourront être apportées sur les plans.
La surface des placards est incluse dans celle des pièces attenantes.

DATE : 04 Avril 2022

ARCHIMAT CREATION