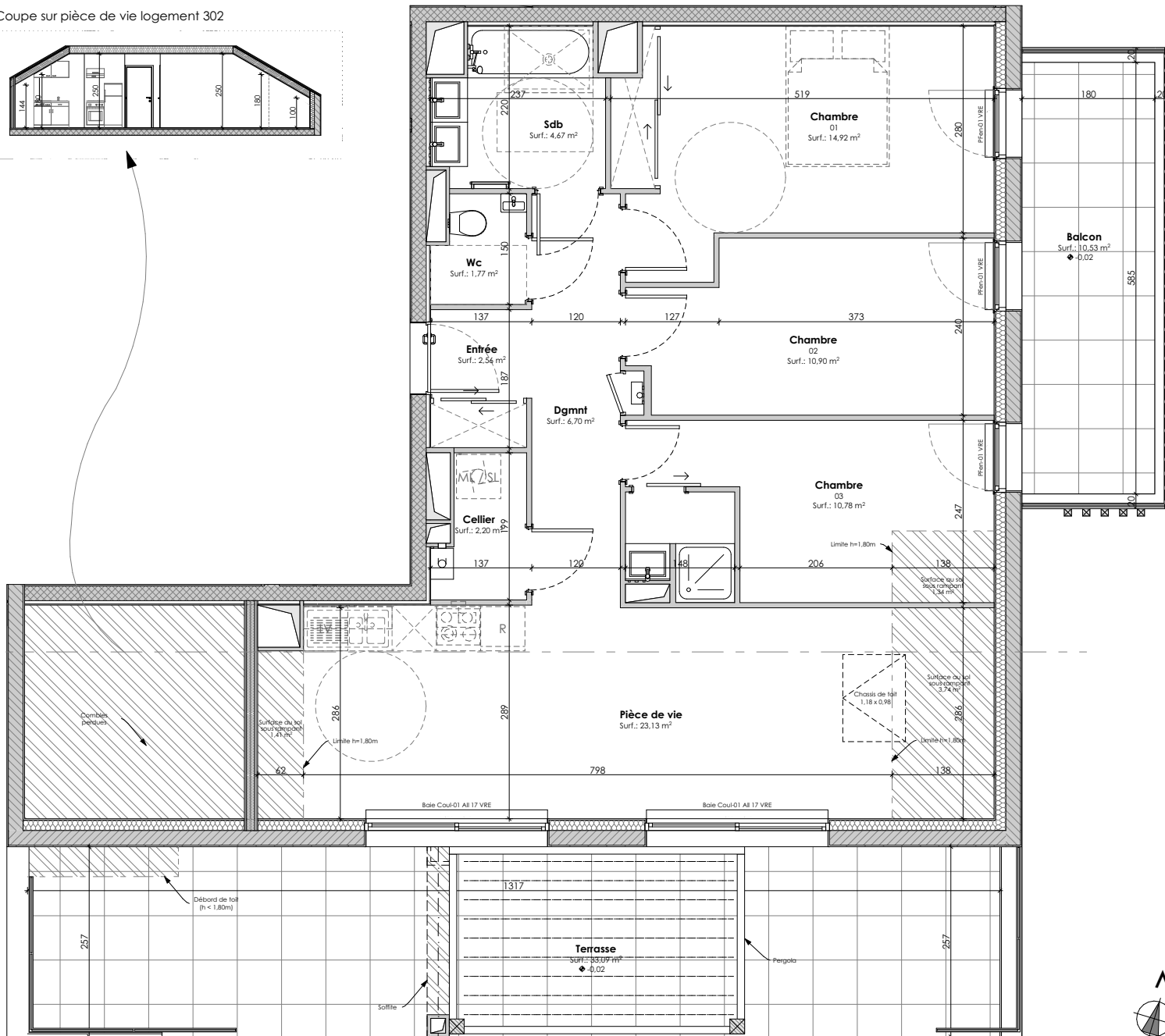
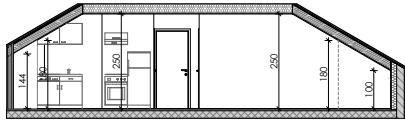


Coupe sur pièce de vie logement 302



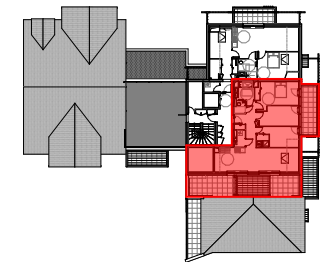
VILLA L'OCÉAN

Avenue de la Brévinère
SAINT-BRÉVIN-LES-PINS



13, avenue Barbara CS 91002 TRIGNAC
44604 SAINT-NAZAIRE CEDEX
Tel: 02 40 22 98 76

PLAN DE VENTE



Niveau	N° Logement	Type logement
R+3	302	T4

SURFACES HABITABLES		LÉGENDE	
Entrée/Dgt	9,26 m ²		Porte-fenêtre
Pièce de vie	23,13 m ²		Fenêtre
Chambre 1	14,92 m ²		Chaudière
Chambre 2	10,90 m ²		Tableau électrique
Chambre 3	10,78 m ²		Placard
Salle d'eau	4,67 m ²		Soffite / Rampant
Wc	1,77 m ²		Gaine technique
Cellier	2,20 m ²		
TOTAL	77,63 m²		
SURFACES ANNEXES			
Surface au sol sous rampant < 1,80m	6,49 m ²		
Terrasse	33,09 m ²		
Balcon	10,53 m ²		

Date: 03/04/2023

Indice: 11

Architecte de conception
SANDRATROFFIGUÉ
ARCHITECTE DPLG & SCÉNOGRAPHIE

Le présent plan pourra subir des adaptations dimensionnelles, techniques et d'organisation afin de répondre aux contraintes inhérentes par des études détaillées d'exécution. Les poutres, poteaux, soffites et faux plafonds n'apparaissent donc pas systématiquement. Les éléments de mobilier, meubles et plans de travail ne sont placés qu'à titre indicatif. Les surfaces et délimitations des jardins sont données à titre indicatif et seront définies ultérieurement par le géomètre.